

POP T1M - Population

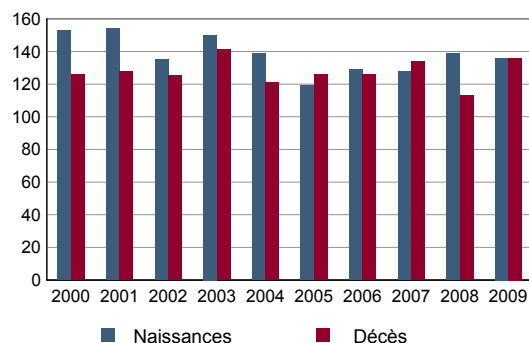
	1968	1975	1982	1990	1999	2008
Population	11 986	13 231	14 023	12 783	12 065	12 246
Densité moyenne (hab/km ²)	356,5	393,5	417,1	380,2	358,9	364,2

Sources : Insee, RP1968 à 1990 dénombremments - RP1999 et RP2008 exploitations principales.

POP T2M - Indicateurs démographiques

	1968 à 1975	1975 à 1982	1982 à 1990	1990 à 1999	1999 à 2008
Variation annuelle moyenne de la population en %	+1,4	+0,8	-1,1	-0,6	+0,2
- due au solde naturel en %	+1,3	+1,1	+0,6	+0,2	+0,1
- due au solde apparent des entrées sorties en %	+0,2	-0,2	-1,7	-0,9	+0,1
Taux de natalité en ‰	22,1	19,2	14,6	12,0	11,2
Taux de mortalité en ‰	9,4	8,7	8,9	9,5	10,5

Sources : Insee, RP1968 à 1990 dénombremments - RP1999 et RP2008 exploitations principales - État civil.

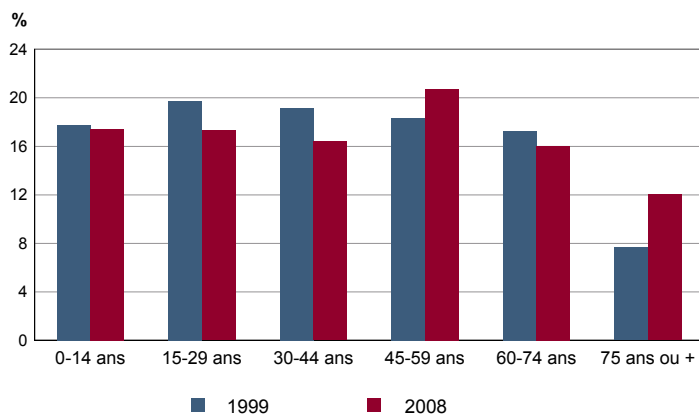
POP G1 - Naissances et décès


Source : Insee, État civil.

POP T3 - Population par sexe et âge en 2008

	Hommes	%	Femmes	%
Ensemble	5 721	100,0	6 525	100,0
0 à 14 ans	1 102	19,3	1 033	15,8
15 à 29 ans	1 063	18,6	1 056	16,2
30 à 44 ans	963	16,8	1 045	16,0
45 à 59 ans	1 235	21,6	1 307	20,0
60 à 74 ans	830	14,5	1 137	17,4
75 à 89 ans	515	9,0	873	13,4
90 ans ou plus	13	0,2	74	1,1
0 à 19 ans	1 514	26,5	1 418	21,7
20 à 64 ans	3 097	54,1	3 458	53,0
65 ans ou plus	1 110	19,4	1 649	25,3

Source : Insee, RP2008 exploitation principale.

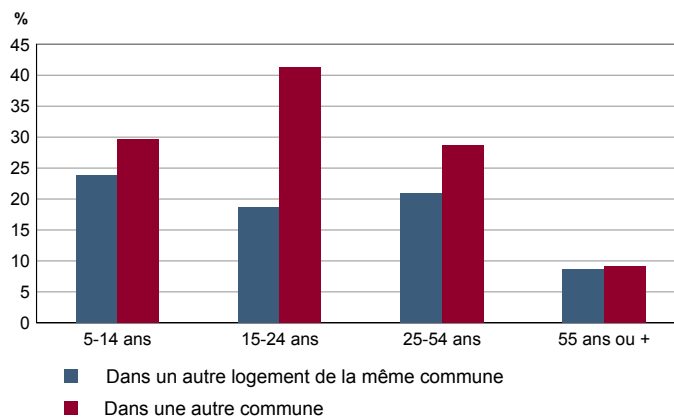
POP G2 - Population par grande tranche d'âge


Sources : Insee, RP1999 et RP2008 exploitations principales.

POP T4M - Lieu de résidence 5 ans auparavant

	2008	%
Personnes de 5 ans ou plus habitant 5 ans auparavant	11 558	100,0
Le même logement	6 968	60,3
Un autre logement de la même commune	1 901	16,4
Une autre commune du même département	1 380	11,9
Un autre département de la même région	288	2,5
Une autre région de France métropolitaine	809	7,0
Un Dom	10	0,1
Hors de France métropolitaine ou d'un Dom	201	1,7

Source : Insee, RP2008 exploitation principale.

POP G3 - Part en 2008 des personnes qui résidaient dans un autre logement 5 ans auparavant selon l'âge


Source : Insee, RP2008 exploitation principale.

POP T5 - Population de 15 ans ou plus selon la catégorie socioprofessionnelle

	2008	%	1999	%
Ensemble	10 110	100,0	9 920	100,0
Agriculteurs exploitants	63	0,6	61	0,6
Artisans, commerçants, chefs d'entreprise	289	2,9	348	3,5
Cadres et professions intellectuelles supérieures	451	4,5	388	3,9
Professions intermédiaires	1 115	11,0	995	10,0
Employés	1 463	14,5	1 575	15,9
Ouvriers	1 687	16,7	1 817	18,3
Retraités	3 360	33,2	2 676	27,0
Autres personnes sans activité professionnelle	1 682	16,6	2 060	20,8

Sources : Insee, RP1999 et RP2008 exploitations complémentaires.

POP T6 - Population de 15 ans ou plus par sexe, âge et catégorie socioprofessionnelle en 2008

	Hommes	Femmes	Part en % de la population âgée de		
			15 à 24 ans	25 à 54 ans	55 ans ou +
Ensemble	4 614	5 496	100,0	100,0	100,0
Agriculteurs exploitants	40	23	0,4	1,1	0,3
Artisans, commerçants, chefs d'entreprise	209	80	0,6	5,5	1,1
Cadres et professions intellectuelles supérieures	266	185	0,1	8,4	2,1
Professions intermédiaires	551	563	6,7	20,6	3,1
Employés	258	1 205	16,4	23,8	4,5
Ouvriers	1 347	340	24,1	27,8	2,9
Retraités	1 397	1 963	0,0	0,5	78,0
Autres personnes sans activité professionnelle	545	1 136	51,7	12,4	8,2

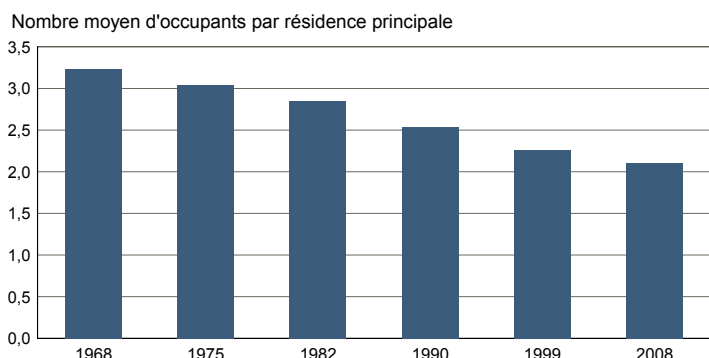
Source : Insee, RP2008 exploitation complémentaire.

FAM T1 - Ménages selon la structure familiale

	Nombre de ménages				Population des ménages	
	2008	%	1999	%	2008	1999
Ensemble	5 652	100,0	5 181	100,0	11 876	11 741
Ménages d'une personne	2 202	39,0	1 785	34,5	2 202	1 785
- hommes seuls	796	14,1	626	12,1	796	626
- femmes seules	1 407	24,9	1 159	22,4	1 407	1 159
Autres ménages sans famille	109	1,9	69	1,3	252	146
Ménages avec famille(s)	3 341	59,1	3 327	64,2	9 421	9 810
dont la famille principale est :						
- un couple sans enfant	1 652	29,2	1 476	28,5	3 367	3 014
- un couple avec enfant(s)	1 253	22,2	1 510	29,1	4 916	5 899
- une famille monoparentale	435	7,7	341	6,6	1 138	897

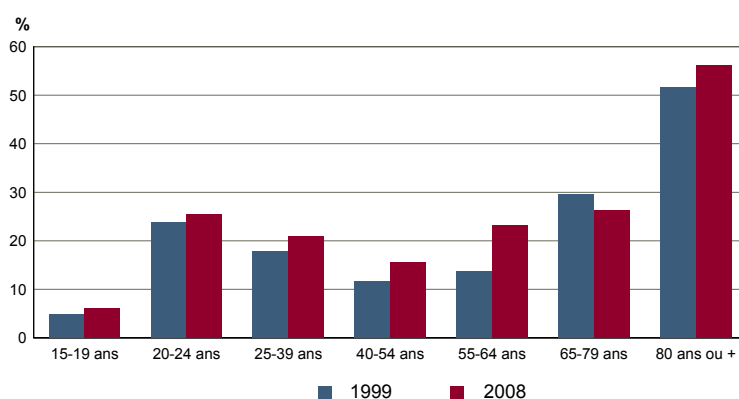
Sources : Insee, RP1999 et RP2008 exploitations complémentaires.

FAM G1M - Évolution de la taille des ménages



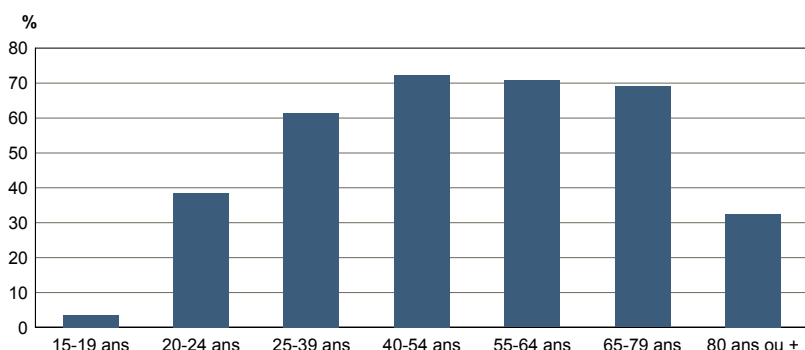
Sources : Insee, RP1968 à 1990 dénombremments - RP1999 et RP2008 exploitations principales.

FAM G2 - Personnes de 15 ans ou plus vivant seules selon l'âge - population des ménages



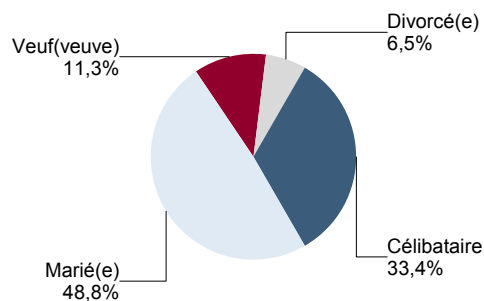
Sources : Insee, RP1999 et RP2008 exploitations principales.

FAM G3 - Personnes de 15 ans ou plus déclarant vivre en couple selon l'âge en 2008



Source : Insee, RP2008 exploitation principale.

FAM G4 - État matrimonial légal des personnes de 15 ans ou plus en 2008

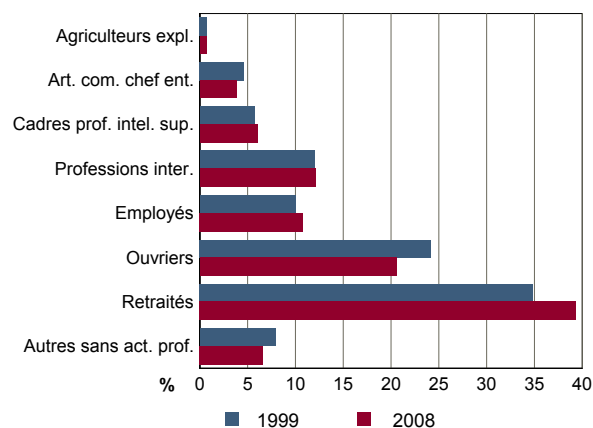


Source : Insee, RP2008 exploitation principale.

FAM T2 - Ménages selon la catégorie socioprofessionnelle de la personne de référence en 2008

	Ménages	%	Population des ménages	%
Ensemble	5 652	100,0	11 876	100,0
Agriculteurs exploitants	40	0,7	99	0,8
Artisans, commerçants, chefs d'entreprise	219	3,9	700	5,9
Cadres et professions intellectuelles sup.	339	6,0	898	7,6
Professions intermédiaires	684	12,1	1 687	14,2
Employés	609	10,8	1 211	10,2
Ouvriers	1 163	20,6	3 027	25,5
Retraités	2 224	39,4	3 571	30,1
Autres pers. sans activité professionnelle	374	6,6	682	5,7

Source : Insee, RP2008 exploitation complémentaire.

FAM G5 - Ménages selon la catégorie socio-professionnelle de la personne de référence


Sources : Insee, RP1999 et RP2008 exploitations complémentaires.

FAM T3 - Composition des familles

	2008	%	1999	%
Ensemble	3 357	100,0	3 341	100,0
Couples avec enfant(s)	1 253	37,3	1 513	45,3
Familles monoparentales :	445	13,3	347	10,4
hommes seuls avec enfant(s)	73	2,2	42	1,3
femmes seules avec enfant(s)	372	11,1	305	9,1
Couples sans enfant	1 658	49,4	1 481	44,3

Sources : Insee, RP1999 et RP2008 exploitations complémentaires.

FAM T4 - Familles selon le nombre d'enfants âgés de moins de 25 ans

	2008	%	1999	%
Ensemble	3 357	100,0	3 341	100,0
Aucun enfant	1 792	53,4	1 701	50,9
1 enfant	700	20,9	650	19,5
2 enfants	527	15,7	604	18,1
3 enfants	251	7,5	314	9,4
4 enfants ou plus	87	2,6	72	2,2

Sources : Insee, RP1999 et RP2008 exploitations complémentaires.

EMP T1 - Population de 15 à 64 ans par type d'activité

	2008	1999
Ensemble	7 352	7 603
Actifs en %	69,4	69,2
dont :		
actifs ayant un emploi en %	59,9	60,1
chômeurs en %	9,4	8,8
Inactifs en %	30,6	30,8
élèves, étudiants et stagiaires non rémunérés en %	9,1	10,8
retraités ou préretraités en %	9,9	9,5
autres inactifs en %	11,7	10,5

En 1999, les militaires du contingent formaient une catégorie d'actifs à part.

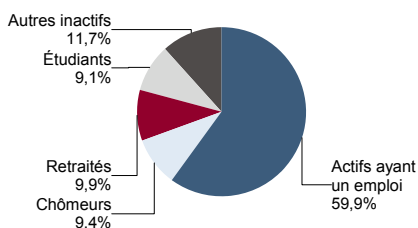
Sources : Insee, RP1999 et RP2008 exploitations principales.

EMP T2 - Activité et emploi de la population de 15 à 64 ans par sexe et âge en 2008

	Population	Actifs	Taux d'activité en %	Actifs ayant un emploi	Taux d'emploi en %
Ensemble	7 352	5 101	69,4	4 408	59,9
15 à 24 ans	1 536	770	50,2	556	36,2
25 à 54 ans	4 285	3 752	87,6	3 327	77,6
55 à 64 ans	1 532	579	37,8	525	34,3
Hommes	3 509	2 669	76,1	2 379	67,8
15 à 24 ans	751	419	55,7	339	45,1
25 à 54 ans	2 098	1 974	94,1	1 793	85,5
55 à 64 ans	660	277	42,0	246	37,3
Femmes	3 843	2 432	63,3	2 029	52,8
15 à 24 ans	785	352	44,8	216	27,6
25 à 54 ans	2 187	1 779	81,3	1 534	70,1
55 à 64 ans	872	301	34,6	279	32,0

Source : Insee, RP2008 exploitation principale.

EMP G1 - Population de 15 à 64 ans par type d'activité en 2008



Source : Insee, RP2008 exploitation principale.

EMP T3 - Population active de 15 à 64 ans selon la catégorie socioprofessionnelle

	2008	dont actifs ayant un emploi	1999	dont actifs ayant un emploi
Ensemble	5 089	4 402	5 260	4 568
dont :				
Agriculteurs exploitants	57	57	61	57
Artisans, commerçants, chefs d'entreprise	286	270	346	331
Cadres et professions intellectuelles sup.	445	431	386	375
Professions intermédiaires	1 115	1 017	992	922
Employés	1 457	1 241	1 575	1 320
Ouvriers	1 687	1 386	1 814	1 563

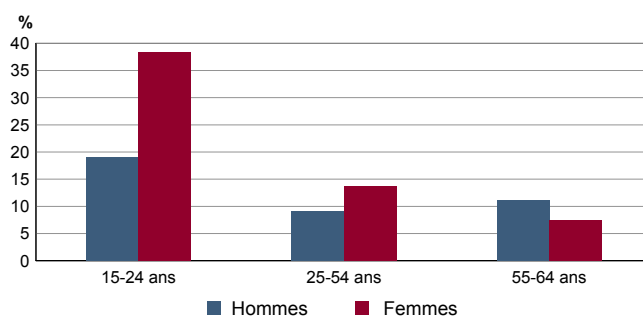
Sources : Insee, RP1999 et RP2008 exploitations complémentaires.

EMP T4 - Chômage (au sens du recensement) des 15-64 ans

	2008	1999
Nombre de chômeurs	694	670
Taux de chômage en %	13,6	12,7
Taux de chômage des hommes en %	10,9	9,4
Taux de chômage des femmes en %	16,6	16,5
Part des femmes parmi les chômeurs en %	58,1	61,2

Sources : Insee, RP1999 et RP2008 exploitations principales.

EMP G2 - Taux de chômage (au sens du recensement) des 15-64 ans par sexe et âge en 2008



Source : Insee, RP2008 exploitation principale.

EMP T5 - Emploi et activité

	2008	1999
Nombre d'emplois dans la zone	8 817	8 097
Actifs ayant un emploi résidant dans la zone	4 433	4 578
Indicateur de concentration d'emploi	198,9	176,9
Taux d'activité parmi les 15 ans ou plus en %	50,7	53,1

L'indicateur de concentration d'emploi est égal au nombre d'emplois dans la zone pour 100 actifs ayant un emploi résidant dans la zone.

Sources : Insee, RP1999 et RP2008 exploitations principales lieu de résidence et lieu de travail.

EMP T6 - Emplois selon le statut professionnel

	2008	%	1999	%
Ensemble	8 817	100,0	8 097	100,0
Salariés	8 066	91,5	7 369	91,0
dont femmes	4 092	46,4	3 509	43,3
dont temps partiel	1 727	19,6	1 638	20,2
Non salariés	751	8,5	728	9,0
dont femmes	274	3,1	250	3,1
dont temps partiel	82	0,9	69	0,9

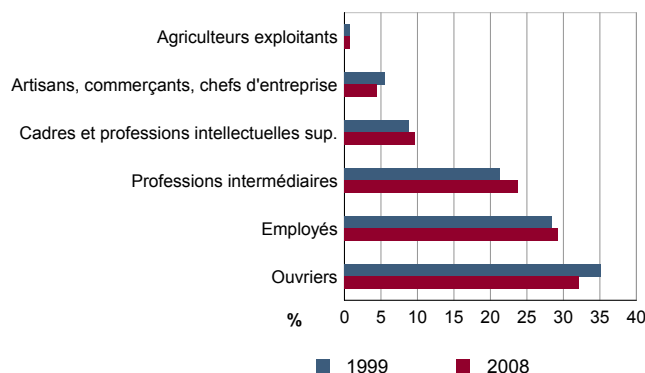
Sources : Insee, RP1999 et RP2008 exploitations principales lieu de travail.

EMP T7 - Emplois par catégorie socioprofessionnelle en 2008

	Nombre	%
Ensemble	8 599	100,0
Agriculteurs exploitants	64	0,7
Artisans, commerçants, chefs d'entreprise	380	4,4
Cadres et professions intellectuelles sup.	827	9,6
Professions intermédiaires	2 046	23,8
Employés	2 515	29,2
Ouvriers	2 767	32,2

Source : Insee, RP2008 exploitation complémentaire lieu de travail.

EMP G3 - Emplois par catégorie socioprofessionnelle



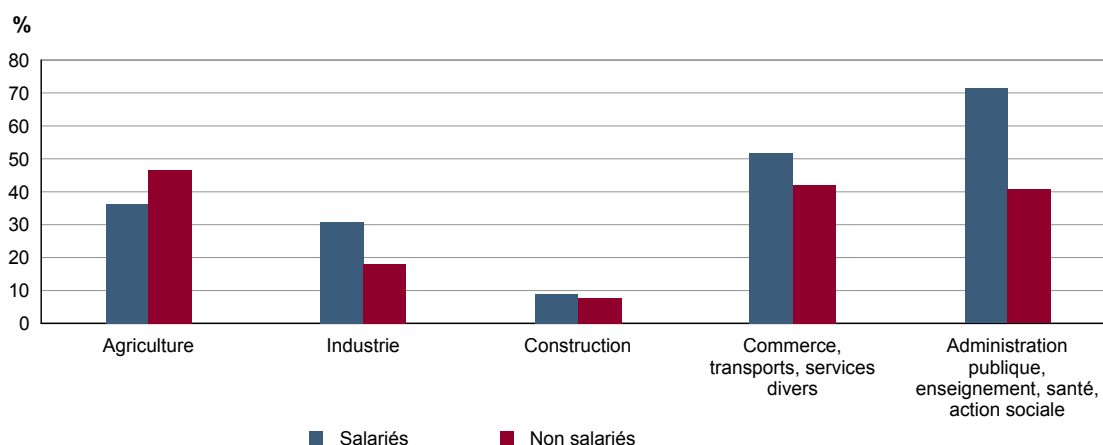
Sources : Insee, RP1999 et RP2008 exploitations complémentaires lieu de travail.

EMP T8 - Emplois selon le secteur d'activité

	2008				1999	
	Nombre	%	dont femmes en %	dont salariés en %	Nombre	%
Ensemble	8 599	100,0	49,8	92,7	7 974	100,0
Agriculture	71	0,8	45,3	15,1	118	1,5
Industrie	2 102	24,4	30,4	96,8	2 331	29,2
Construction	481	5,6	8,8	89,2	292	3,7
Commerce, transports, services divers	3 135	36,5	50,8	89,3	2 771	34,8
Administration publique, enseignement, santé, action sociale	2 810	32,7	70,2	96,0	2 462	30,9

Sources : Insee, RP1999 et RP2008 exploitations complémentaires lieu de travail.

EMP G4 - Taux de féminisation des emplois par statut et secteur d'activité en 2008



Source : Insee, RP2008 exploitation complémentaire lieu de travail.

ACT T1 - Population de 15 ans ou plus ayant un emploi selon le statut en 2008

	Nombre	%	dont % temps partiel	dont % femmes
Ensemble	4 426	100,0	19,4	46,1
Salariés	3 874	87,5	20,9	48,1
Non salariés	552	12,5	8,5	32,0

Source : Insee, RP2008 exploitation principale.

ACT T2 - Statut et condition d'emploi des 15 ans ou plus selon le sexe en 2008

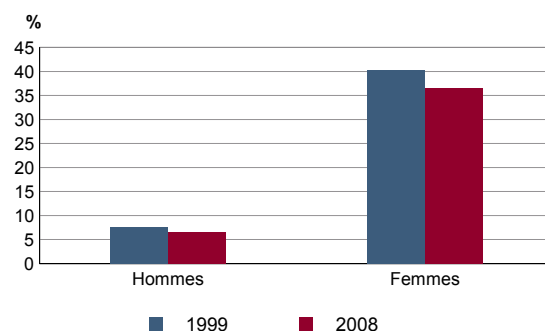
	Hommes	%	Femmes	%
Ensemble	2 387	100,0	2 039	100,0
Salariés	2 012	84,3	1 863	91,4
Titulaires de la fonction publique et contrats à durée indéterminée	1 709	71,6	1 472	72,2
Contrats à durée déterminée	123	5,2	291	14,3
Intérim	87	3,6	25	1,2
Emplois aidés	26	1,1	30	1,5
Apprentissage - stage	67	2,8	45	2,2
Non salariés	376	15,7	176	8,6
Indépendants	136	5,7	86	4,2
Employeurs	237	9,9	68	3,3
Aides familiaux	3	0,1	22	1,1

Source : Insee, RP2008 exploitation principale.

ACT T3 - Salariés de 15 à 64 ans par sexe, âge et temps partiel en 2008

	Hommes	dont % temps partiel	Femmes	dont % temps partiel
Ensemble	2 012	6,5	1 853	36,2
15 à 24 ans	326	9,1	210	31,9
25 à 54 ans	1 499	5,9	1 407	35,5
55 à 64 ans	187	7,2	236	44,0

Source : Insee, RP2008 exploitation principale.

ACT G1 - Part des salariés de 15 ans ou plus à temps partiel par sexe


Sources : Insee, RP1999 et RP2008 exploitations principales.

ACT T4 - Lieu de travail des actifs de 15 ans ou plus ayant un emploi qui résident dans la zone

	2008	%	1999	%
Ensemble	4 426	100,0	4 578	100,0
Travaillent :				
dans la commune de résidence	3 145	71,0	3 465	75,7
dans une commune autre que la commune de résidence	1 282	29,0	1 113	24,3
située dans le département de résidence	796	18,0	690	15,1
située dans un autre département de la région de résidence	161	3,6	202	4,4
située dans une autre région en France métropolitaine	322	7,3	218	4,8
située dans une autre région hors de France métropolitaine (Dom, Com, étranger)	3	0,1	3	0,1

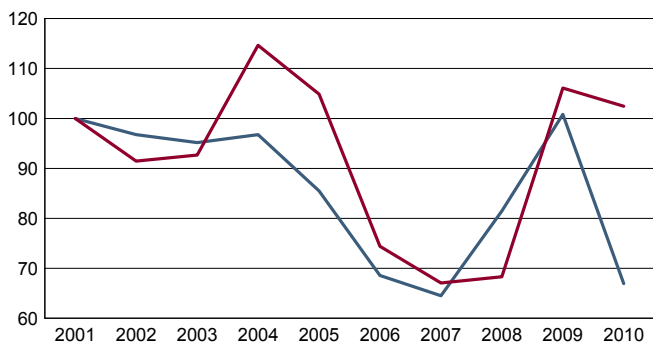
Sources : Insee, RP1999 et RP2008 exploitations principales.

CHOM T1 - Catégories de demandeurs d'emploi inscrits en fin de mois selon le sexe et l'âge

	Demandeurs de catégorie ABC				Evolution 2009-2010 en %			Demandeurs de catégorie A		
	Au 31 décembre 2010				Evolution 2009-2010 en %			Au 31 décembre 2010		
	Ensemble	%	Hommes	Femmes	Ensemble	Hommes	Femmes	Ensemble	Hommes	Femmes
Ensemble	809	100,0	399	410	-1,7	-4,3	1,0	494	259	235
15 à 24 ans	145	17,9	83	62	-22,5	-22,4	-22,5	83	46	37
25 à 49 ans	514	63,5	252	262	1,8	-1,2	4,8	327	169	158
50 ans ou plus	150	18,5	64	86	14,5	16,4	13,2	84	44	40
Chômeurs de longue durée	320	100,0	149	171	28,5	22,1	34,6	///	///	///
15 à 24 ans	30	9,4	18	12	-3,2	-10,0	9,1	///	///	///
25 à 49 ans	206	64,4	97	109	30,4	18,3	43,4	///	///	///
50 ans ou plus	84	26,3	34	50	40,0	70,0	25,0	///	///	///

Champ : demandeurs d'emploi inscrits à Pôle emploi, tenus de faire des actes positifs de recherche d'emploi.
 Source : Pôle emploi, Dares, Statistiques du marché du travail.

CHOM G1 - Evolution des DEFM de catégorie A selon l'âge



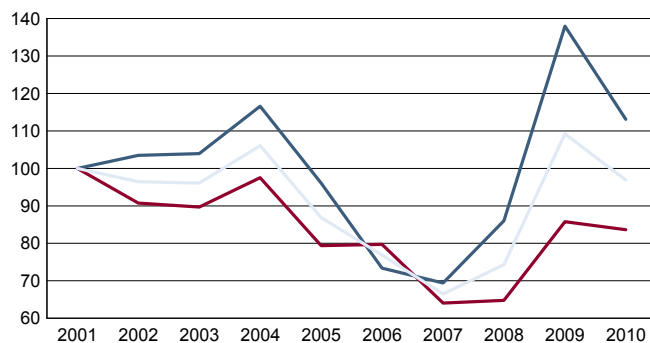
Indice base 100 en 2001

— moins de 25 ans — 50 ans ou plus

Champ : demandeurs d'emploi inscrits à Pôle emploi, tenus de faire des actes positifs de recherche d'emploi, sans emploi.

Source : Pôle emploi, Dares, Statistiques du marché du travail.

CHOM G2 - Evolution des DEFM de catégorie A selon le sexe



Indice base 100 en 2001

— Hommes — Femmes — Ensemble

Champ : demandeurs d'emploi inscrits à Pôle emploi, tenus de faire des actes positifs de recherche d'emploi, sans emploi.

Source : Pôle emploi, Dares, Statistiques du marché du travail.

CHOM T2 - Motif d'inscription des demandeurs d'emploi

	Demandeurs de catégorie ABC				Evol 2009-2010 en %			Demandeurs de catégorie A		
	Au 31 décembre 2010				Evol 2009-2010 en %			Au 31 décembre 2010		
	Ensemble	%	dont femmes		Ensemble	Femmes		Ensemble	%	dont femmes
Ensemble	809	100,0	410	-1,7	1,0		494	100,0	235	
dont : licenciement	99	12,2	50	-20,2	-12,3		55	11,1	20	
démission	30	3,7	11	-18,9	-42,1		17	3,4	6	
fin de contrat à durée limitée	277	34,2	140	-8,3	4,5		154	31,2	80	
première entrée	28	3,5	15	-24,3	-31,8		17	3,4	8	

Champ : demandeurs d'emploi inscrits à Pôle emploi, tenus de faire des actes positifs de recherche d'emploi.
 Source : Pôle emploi, Dares, Statistiques du marché du travail.

SAL T1 - Salaire net horaire moyen (en euros) selon la catégorie socioprofessionnelle en 2008

	Ensemble	Temps complet		Temps non complet	
		Femmes	Hommes	Femmes	Hommes
Ensemble	10,9	11,1	10,0	10,6	11,4
Cadres	21,6	21,5	23,1	18,7	22,5
Professions intermédiaires	13,2	13,2	13,7	12,7	13,5
Employés	9,2	9,5	8,6	9,4	9,7
Ouvriers qualifiés	9,6	9,6	8,8	8,5	9,7
Ouvriers non qualifiés	8,6	8,6	8,4	8,2	8,7

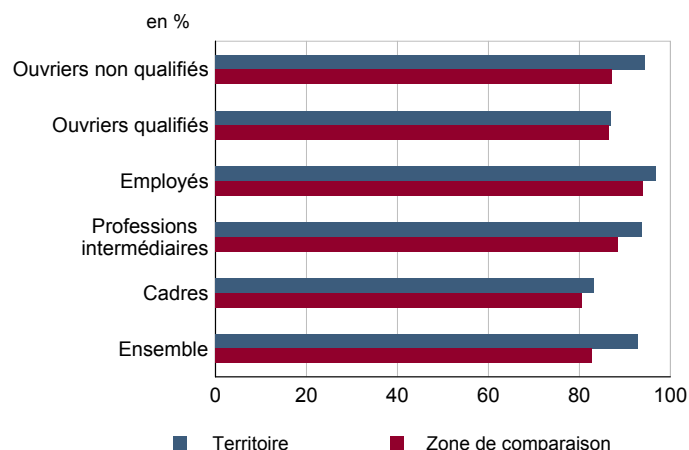
Champ : tableaux standards, poste principal non annexe.

Source : Insee, DADS - Fichier Salariés au lieu de résidence.

SAL G1 - Salaire net horaire moyen (en euros) des salariés à temps complet selon la CS en 2008


Champ : tableaux standards, poste principal non annexe

Source : Insee, DADS - Fichier Salariés au lieu de résidence.

SAL G2 - Rapport du salaire net horaire moyen femmes / hommes à temps complet selon la CS en 2008


Champ : tableaux standards, poste principal non annexe.

Source : Insee, DADS - Fichier Salariés au lieu de résidence.

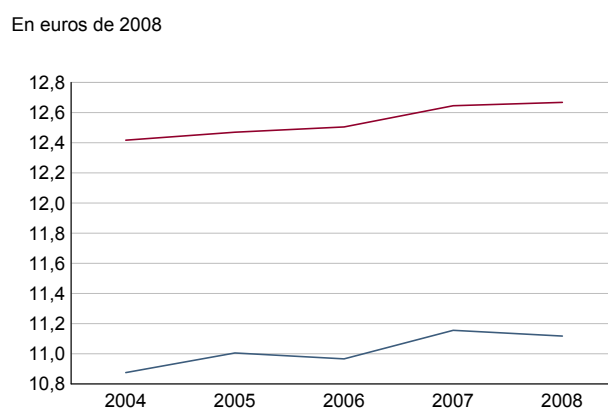
SAL T2 - Salaire net horaire moyen (en euros) selon l'âge en 2008

	Temps complet		Temps non complet	
	Femmes	Hommes	Femmes	Hommes
18 - 25 ans	8,5	8,8	8,3	8,4
26 - 49 ans	10,6	11,5	10,2	10,4
50 ans ou plus	11,5	13,2	9,9	13,8

Note : les moins de 18 ans et les non déclarés sont exclus.

Champ : tableaux standards, poste principal non annexe.

Source : Insee, DADS - Fichier Salariés au lieu de résidence.

SAL G3 - Évolution du salaire horaire moyen des salariés à temps complet


Champ : tableaux standards, poste principal non annexe.

Source : Insee, DADS - Fichier Salariés au lieu de résidence.

Impôts et revenus des foyers fiscaux
REV T1 - Impôts sur le revenu des foyers fiscaux

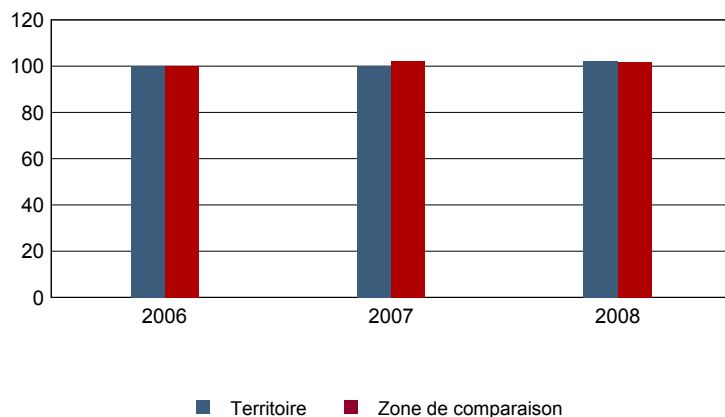
	2008	Evolution 2006-2008 (1) en %
Ensemble des foyers fiscaux	6 803	2,0
Revenu net déclaré (K Euros)	132 961	4,4
Revenu net déclaré moyen (Euros)	19 544	2,4
Impôt moyen (Euros)	598	-21,0
Foyers fiscaux imposables	3 015	2,0
Proportion	44,3 (%)	0,0 points
Revenu net déclaré (K Euros)	96 994	6,4
Revenu net déclaré moyen (Euros)	32 171	4,3
Foyers fiscaux non imposables	3 788	1,9
Proportion	55,7 (%)	0,0 points
Revenu net déclaré (en K Euros)	35 966	-0,4
Revenu net déclaré moyen (Euros)	9 495	-2,3

(1) : les valeurs des années antérieures à 2008 sont exprimées en euros constants de 2008

Source : DGFIP, Impôt sur le revenu des personnes physiques.

REV G1 - Evolution du revenu net déclaré moyen - Ensemble des foyers fiscaux

Indices base 100 en 2006 - Euros de 2008 (1)



(1) : les valeurs des années antérieures à 2008 sont exprimées en euros constants de 2008

Source : DGFIP, Impôt sur le revenu des personnes physiques.

Revenus fiscaux des ménages
REV T2 - Ménages fiscaux

	2008
Nombre de ménages fiscaux	5 315
Nombre de personnes dans les ménages fiscaux	11 654
Part des ménages fiscaux imposés en %	43,0

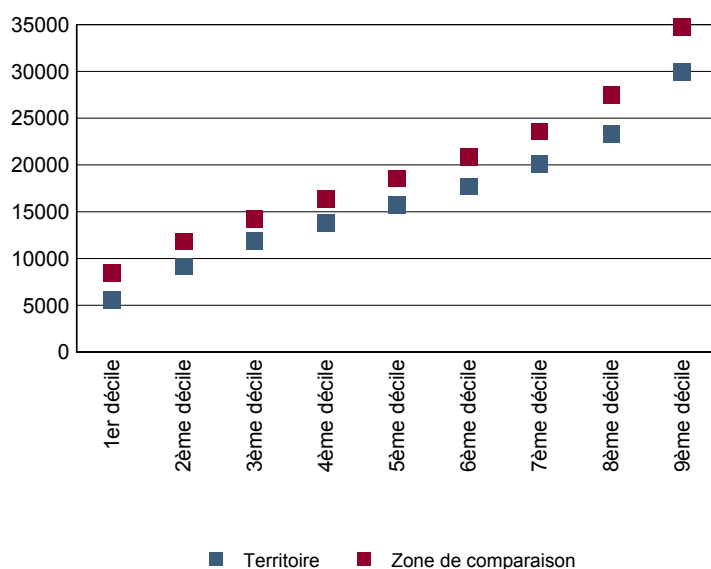
Source : Insee, Revenus fiscaux localisés des ménages.

REV T3 - Ménages : distribution des revenus déclarés en euros par unité de consommation

	2008
Médiane	15 705
Rapport inter-déciles (sans unité)(1)	5,4
Limite du 1er quartile	10 698
Limite du 2ème quartile (médiane)	15 705
Limite du 3ème quartile	21 401
Limite du 1er décile	5 550
Limite du 2ème décile	9 180
Limite du 3ème décile	11 832
Limite du 4ème décile	13 804
Limite du 5ème décile (médiane)	15 705
Limite du 6ème décile	17 722
Limite du 7ème décile	20 072
Limite du 8ème décile	23 325
Limite du 9ème décile	29 943

(1) : le rapport inter-déciles (9ème décile/1er décile) établit le rapport entre les revenus les plus élevés et les revenus les plus faibles, en ôtant de chaque côté les 10% de personnes aux revenus par unité de consommation les plus extrêmes.

Source : Insee, Revenus fiscaux localisés des ménages.

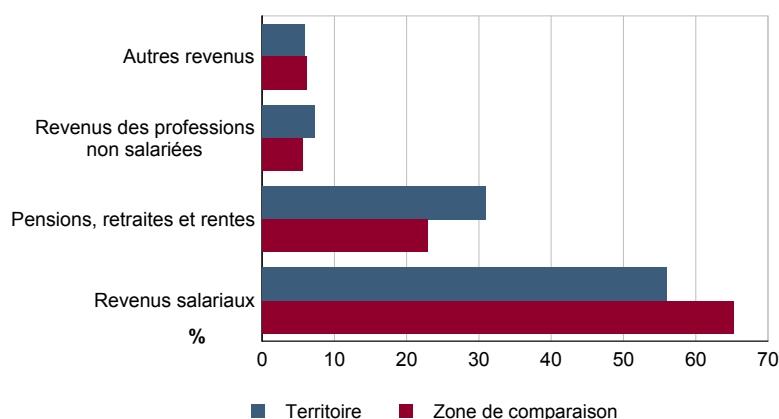
REV G2 - Ménages : distribution des revenus déclarés en euros par unité de consommation en 2008


Source : Insee, Revenus fiscaux localisés des ménages.

REV T4 - Ménages : structure des revenus déclarés

	2008
	Part en %
Revenus salariaux	55,9
Pensions, retraites et rentes	30,9
Revenus des professions non salariées	7,3
Autres revenus	5,9

Source : Insee, Revenus fiscaux localisés des ménages.

REV G3 - Ménages : structure des revenus déclarés en 2008


Source : Insee, Revenus fiscaux localisés des ménages.

LOG T1M - Évolution du nombre de logements par catégorie

	1968	1975	1982	1990	1999	2008
Ensemble	3 725	4 486	5 083	5 330	5 579	6 210
Résidences principales	3 558	4 202	4 798	4 924	5 181	5 654
Résidences secondaires et logements occasionnels	35	45	118	79	82	43
Logements vacants	132	239	167	327	316	513

Sources : Insee, RP1968 à 1990 dénombrements - RP1999 et RP2008 exploitations principales.

LOG T2 - Catégories et types de logements

	2008	%	1999	%
Ensemble	6 210	100,0	5 579	100,0
Résidences principales	5 654	91,0	5 181	92,9
Résidences secondaires et logements occasionnels	43	0,7	82	1,5
Logements vacants	513	8,3	316	5,7
Maisons	3 934	63,3	3 601	64,5
Appartements	2 249	36,2	1 826	32,7

Sources : Insee, RP1999 et RP2008 exploitations principales.

LOG T3 - Résidences principales selon le nombre de pièces

	2008	%	1999	%
Ensemble	5 654	100,0	5 181	100,0
1 pièce	216	3,8	240	4,6
2 pièces	704	12,4	689	13,3
3 pièces	1 311	23,2	1 206	23,3
4 pièces	1 417	25,1	1 484	28,6
5 pièces ou plus	2 007	35,5	1 562	30,1

Sources : Insee, RP1999 et RP2008 exploitations principales.

LOG T4 - Nombre moyen de pièces des résidences principales

	2008	1999
Nombre moyen de pièces par résidence principale	4,0	3,9
- maison	4,7	4,4
- appartement	2,8	2,8

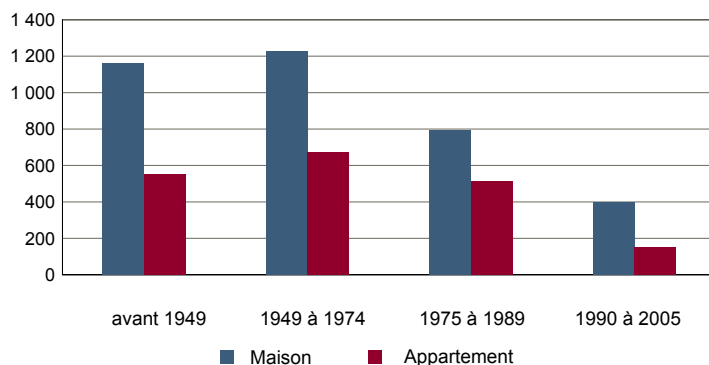
Sources : Insee, RP1999 et RP2008 exploitations principales.

LOG T5 - Résidences principales en 2008 selon la période d'achèvement

	Nombre	%
Résidences principales construites avant 2006	5 489	100,0
Avant 1949	1 717	31,3
De 1949 à 1974	1 907	34,7
De 1975 à 1989	1 313	23,9
De 1990 à 2005	552	10,1

Source : Insee, RP2008 exploitation principale.

LOG G1 - Résidences principales en 2008 selon le type de logement et la période d'achèvement



Résidences principales construites avant 2006.

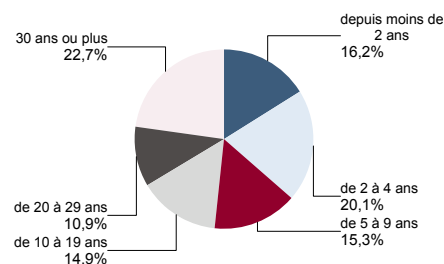
Source : Insee, RP2008 exploitation principale.

LOG T6 - Ancienneté d'emménagement dans la résidence principale en 2008

LOG G2 - Ancienneté d'emménagement des ménages en 2008

	Nombre de ménages	Part des ménages en %	Population des ménages	Nombre moyen de pièces par logement	
				logement	personne
Ensemble	5 654	100,0	11 880	4,0	1,9
Depuis moins de 2 ans	914	16,2	1 839	3,1	1,6
De 2 à 4 ans	1 138	20,1	2 733	3,8	1,6
De 5 à 9 ans	864	15,3	1 898	3,9	1,8
10 ans ou plus	2 738	48,4	5 410	4,5	2,3

Source : Insee, RP2008 exploitation principale.



Source : Insee, RP2008 exploitation principale.

LOG T7 - Résidences principales selon le statut d'occupation

	2008		Ancienneté moyenne d'emménagement en année(s)	1999	
	Nombre	%		Nombre	%
Ensemble	5 654	100,0	11 880	16	5 181
Propriétaire	3 195	56,5	6 989	23	2 885
Locataire	2 346	41,5	4 619	7	2 183
dont d'un logement HLM loué vide	1 001	17,7	2 058	9	949
Logé gratuitement	113	2,0	271	5	113

Sources : Insee, RP1999 et RP2008 exploitations principales.

LOG T8M - Confort des résidences principales

	2008	%	1999	%
Ensemble	5 654	100,0	5 181	100,0
Salle de bain avec baignoire ou douche	5 499	97,2	4 991	96,3
Chauffage central collectif	566	10,0	490	9,5
Chauffage central individuel	3 392	60,0	3 119	60,2
Chauffage individuel "tout électrique"	1 404	24,8	1 254	24,2

Sources : Insee, RP1999 et RP2008 exploitations principales.

LOG T9 - Équipement automobile des ménages

	2008	%	1999	%
Ensemble	5 654	100,0	5 181	100,0
Au moins un emplacement réservé au stationnement	3 328	58,9	2 986	57,6
Au moins une voiture	4 583	81,1	4 249	82,0
- 1 voiture	2 980	52,7	2 771	53,5
- 2 voitures ou plus	1 604	28,4	1 478	28,5

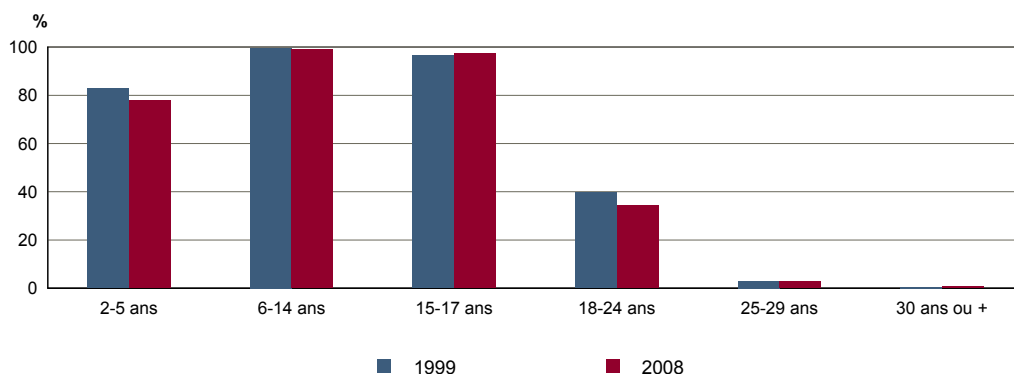
Sources : Insee, RP1999 et RP2008 exploitations principales.

FOR T1 - Scolarisation selon l'âge et le sexe en 2008

	Ensemble	Population scolarisée	Part de la population scolarisée en %		
			Ensemble	Hommes	Femmes
2 à 5 ans	548	427	77,9	74,6	82,5
6 à 14 ans	1 290	1 278	99,1	98,7	99,4
15 à 17 ans	507	494	97,4	96,3	98,7
18 à 24 ans	1 029	354	34,4	33,5	35,2
25 à 29 ans	583	16	2,7	1,0	4,7
30 ans ou plus	7 992	64	0,8	0,9	0,7

Source : Insee, RP2008 exploitation principale.

FOR G1 - Taux de scolarisation selon l'âge



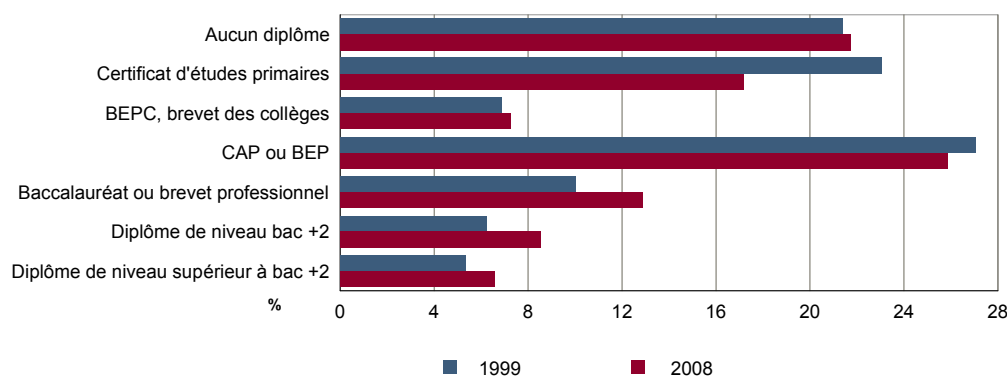
Sources : Insee, RP1999 et RP2008 exploitations principales.

FOR T2 - Diplôme le plus élevé de la population non scolarisée de 15 ans ou plus selon le sexe en 2008

	Ensemble	Hommes	Femmes
Population non scolarisée de 15 ans ou plus	9 182	4 164	5 018
Part des titulaires en % :			
- d'aucun diplôme	21,7	19,7	23,4
- du certificat d'études primaires	17,2	12,4	21,2
- du BEPC, brevet des collèges	7,2	5,6	8,6
- d'un CAP ou d'un BEP	25,9	34,4	18,8
- d'un baccalauréat ou d'un brevet professionnel	12,9	13,4	12,4
- d'un diplôme de niveau bac + 2	8,5	7,2	9,6
- d'un diplôme de niveau supérieur à bac + 2	6,6	7,3	6,0

Source : Insee, RP2008 exploitation principale.

FOR G2 - Diplôme le plus élevé de la population non scolarisée de 15 ans ou plus



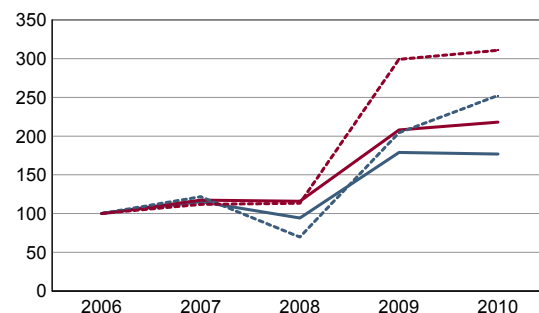
Sources : Insee, RP1999 et RP2008 exploitations principales.

DEN T1 - Créations d'entreprises par secteur d'activité en 2010

	Ensemble	%	Taux de création
Ensemble	92	100,0	13,0
Industrie	2	2,2	3,3
Construction	20	21,7	21,3
Commerce, transports, services divers	61	66,3	13,9
dont commerce et réparation auto.	28	30,4	17,7
Administration publique, enseignement, santé, action sociale	9	9,8	7,9

Champ : activités marchandes hors agriculture.

Source : Insee, REE (Sirène).

DEN G1 - Évolution des créations d'entreprises


indice base 100 en 2006

— Territoire : ensemble
- - - Territoire : entreprises individuelles
— Zone de comparaison : ensemble
- - - Zone de comparaison : entreprises individuelles

Note de lecture : application du régime de l'auto-entrepreneur à partir du 1er janvier 2009.

Champ : activités marchandes hors agriculture.

Source : Insee, REE (Sirène).

DEN T2 - Créations d'entreprises individuelles par secteur d'activité en 2010

	Entreprises individuelles créées	dont auto-entrepreneurs	Part en % dans l'ensemble des créations	
			des entreprises individuelles	des auto-entrepreneurs
Ensemble	58	33	63,0	35,9
Industrie	2	0	100,0	///
Construction	7	c	35,0	c
Commerce, transports, services divers	42	27	68,9	44,3
dont commerce, réparation auto.	17	8	60,7	28,6
Administration publique, enseignement, santé, action sociale	7	c	77,8	c

Champ : activités marchandes hors agriculture.

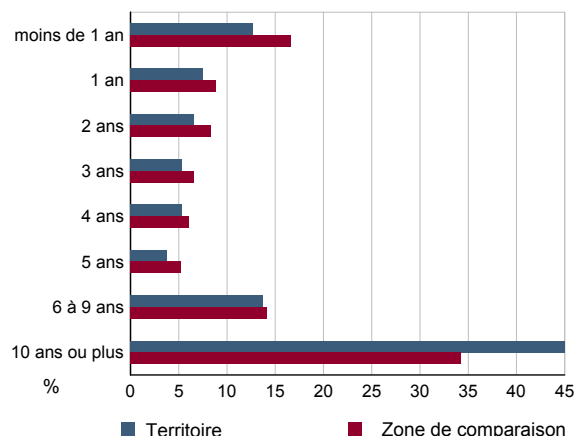
Source : Insee, REE (Sirène).

DEN T3 - Nombre d'entreprises par secteur d'activité au 1er janvier 2010

	Nombre	%
Ensemble	709	100,0
Industrie	61	8,6
Construction	94	13,3
Commerce, transports, services divers	440	62,1
dont commerce et réparation auto.	158	22,3
Administration publique, enseignement, santé, action sociale	114	16,1

Champ : activités marchandes hors agriculture.

Source : Insee, REE (Sirène).

DEN G2 - Âge des entreprises au 1er janvier 2010


Champ : activités marchandes hors agriculture.

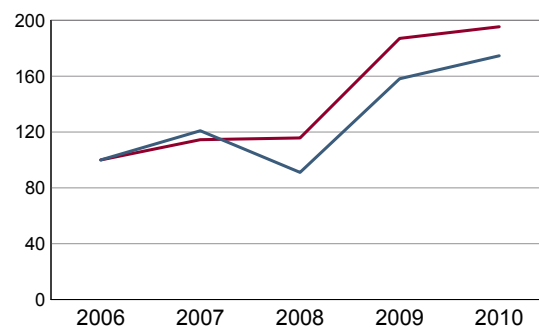
Source : Insee, REE (Sirène).

DEN T4 - Créations d'établissements par secteur d'activité en 2010

	Ensemble	%	Taux de création
Ensemble	117	100,0	12,9
Industrie	7	6,0	9,0
Construction	23	19,7	22,5
Commerce, transports, services divers	76	65,0	12,7
dont commerce et réparation auto.	34	29,1	14,3
Administration publique, enseignement, santé, action sociale	11	9,4	8,7

Champ : activités marchandes hors agriculture.

Source : Insee, REE (Sirène)

DEN G3 - Évolution des créations d'établissements


indice base 100 en 2006

— Territoire
— Zone de comparaison

Note de lecture : application du régime de l'auto-entrepreneur à partir du 1er janvier 2009.

Champ : activités marchandes hors agriculture.

Source : Insee, REE (Sirène).

DEN T5 - Nombre d'établissements par secteur d'activité au 1er janvier 2010

	Nombre	%
Ensemble	906	100,0
Industrie	78	8,6
Construction	102	11,3
Commerce, transports, services divers	600	66,2
dont commerce et réparation auto.	237	26,2
Administration publique, enseignement, santé, action sociale	126	13,9

Champ : activités marchandes hors agriculture.

Source : Insee, REE (Sirène).

CEN T1 - Établissements actifs par secteur d'activité au 31 décembre 2008

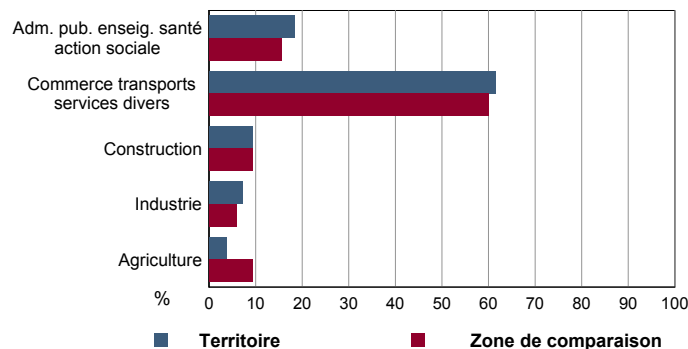
	Total	%	0 salarié	1 à 9 salarié(s)	10 à 19 salariés	20 à 49 salariés	50 salariés ou plus
Ensemble	1 098	100,0	554	426	56	33	29
Agriculture, sylviculture et pêche	40	3,6	36	4	0	0	0
Industrie	78	7,1	23	29	11	6	9
Construction	103	9,4	41	55	2	4	1
Commerce, transports et services divers	675	61,5	335	286	34	13	7
dont commerce, réparation auto	231	21,0	100	98	21	9	3
Administration publique, enseignement, santé, action sociale	202	18,4	119	52	9	10	12

Champ : ensemble des activités.
Source : Insee, CLAP.

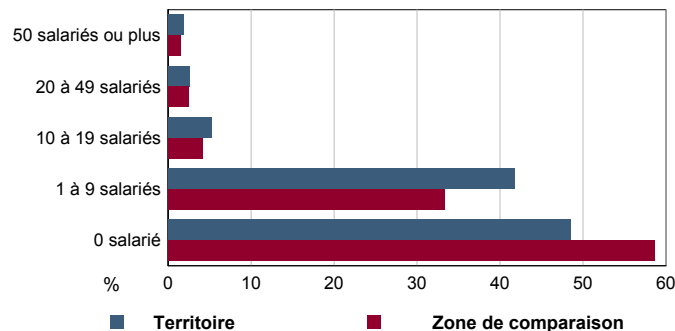
CEN T2 - Postes salariés par secteur d'activité au 31 décembre 2008

	Total	%	1 à 9 salarié(s)	10 à 19 salariés	20 à 49 salariés	50 à 99 salariés	100 salariés ou plus
Ensemble	7 455	100,0	1 419	765	1 024	925	3 322
Agriculture, sylviculture et pêche	4	0,1	4	0	0	0	0
Industrie	2 045	27,4	126	146	192	157	1 424
Construction	418	5,6	203	29	110	76	0
Commerce, transports et services divers	2 450	32,9	901	473	398	276	402
dont commerce, réparation auto	1 255	16,8	354	290	289	65	257
Administration publique, enseignement, santé, action sociale	2 538	34,0	185	117	324	416	1 496

Champ : ensemble des activités.
Source : Insee, CLAP.

CEN G1 - Répartition des établissements actifs par secteur d'activité au 31 décembre 2008


Champ : ensemble des activités.
Source : Insee, CLAP.

CEN G2 - Répartition des établissements actifs par tranche d'effectif salarié au 31 décembre 2008


Champ : ensemble des activités.
Source : Insee, CLAP.

CEN T3 - Établissements selon les sphères de l'économie au 31 décembre 2008

	Nombre	%	Postes salariés	%
Ensemble	1 098	100,0	7 455	100,0
Sphère non présenteielle	340	31,0	2 743	36,8
dont domaine public	2	0,6	9	0,3
Sphère présenteielle	758	69,0	4 712	63,2
dont domaine public	59	7,8	1 902	40,4

Champ : ensemble des activités.
Source : Insee, CLAP.

CEN T4 - Entreprises (sièges sociaux actifs) par secteur d'activité au 31 décembre 2008

	Nombre	%
Ensemble	833	100,0
Agriculture, sylviculture et pêche	40	4,8
Industrie	59	7,1
Construction	92	11,0
Commerce, transports et service divers	505	60,6
dont commerce, réparation auto	155	18,6
Adm. pub., enseignement, santé, action sociale	137	16,4

Champ : ensemble des activités.
Source : Insee, CLAP.

AGR T1M - Exploitations agricoles

	Nombre d'exploitations		SAU (1) moyenne (ha)	
	2000	1988	2000	1988
Toutes exploitations (2)	46	67	43	31
dont exploitations professionnelles	23	35	79	51

(1) : Superficie agricole utilisée

(2) : y compris les exploitations sans SAU

Source : AGRESTE, recensements agricoles, 1988 et 2000

AGR T2M - Superficies agricoles

	Exploitations concernées		Superficie (ha)	
	2000	1988	2000	1988
SAU (1) des exploitations sièges	46	64	1 995	2 100
Terres labourables	33	49	1 663	1 471
dont céréales	31	47	498	557
Superficie fourragère principale	42	61	1 318	1 421
dont superficie toujours en herbe	38	57	330	623
Superficie en fermage (2)	26	43	1 610	1 432

(1) : Superficie agricole utilisée

(2) : Superficie en ha ou parc en propriété et copropriété

Source : AGRESTE, recensements agricoles 1988 et 2000

AGR T3M - Cheptel

	Exploitations concernées		Effectif	
	2000	1988	2000	1988
Bovins	27	45	3 008	2 926
dont vaches	25	40	1 119	1 129
Volailles	23	37	9 106	719

Source : AGRESTE, recensements agricoles 1988 et 2000

AGR T4M - Orientation technico-économique des exploitations

	Exploitations		Superficie agricole utilisée (ha)	
	2000	1988	2000	1988
Ensemble	46	64	1 995	2 100
dont : grandes cultures	6	7	80	141
légumes, fruits, viticulture	c	c	c	c
bovins	23	31	1 722	1 256
autres animaux	13	11	55	264

Source : AGRESTE, recensements agricoles 1988 et 2000

AGR G1M - Répartition de la SAU selon les principales orientations technico-économiques en 2000

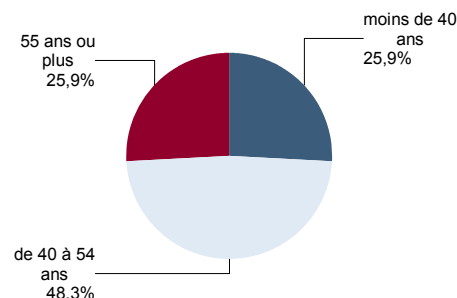
 Graphique non éditable
pour cause de secret statistique

AGR T5M - Population - Main d'oeuvre

	2000	1988
Chefs d'exploitations et coexploitants	58	77
dont à temps complet	36	36
Population familiale active sur les exploitations	74	109
Unités de travail annuel (y.c. ETA-CUMA) (1)	56	88
dont : UTA familiales	51	77
UTA salariées	5	11

(1) : Entreprises de travaux agricoles (ETA), Coopératives d'utilisation de matériel agricole (CUMA)

Source : AGRESTE, recensements agricoles 1988 et 2000

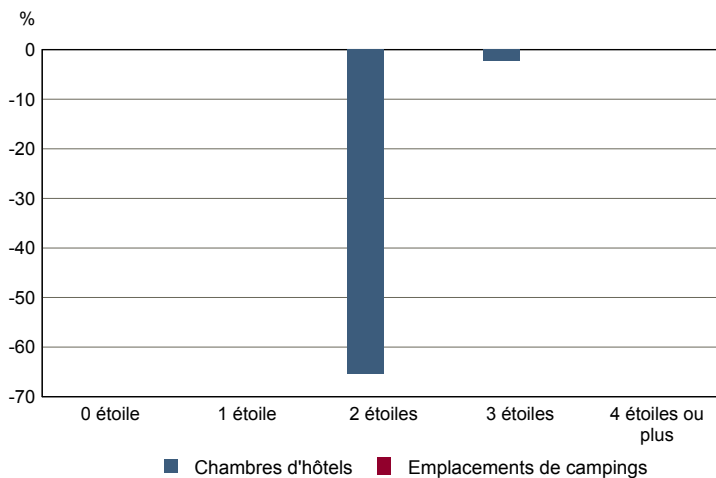
AGR G2M - Répartition des chefs d'exploitation et coexploitants selon l'âge en 2000


Source : AGRESTE, recensement agricole 2000

TOU T1 - Nombre et capacité des hôtels selon le nombre d'étoiles

	au 01/01/2011		au 01/01/2007	
	Hôtels	Chambres	Hôtels	Chambres
Ensemble	4	86	5	104
0 étoile	0	0	0	0
1 étoile	1	34	1	34
2 étoiles	1	9	2	26
3 étoiles	2	43	2	44
4 étoiles ou plus	0	0	0	0

Source : Insee, Direction du tourisme - hébergements touristiques.

TOU G1 - Évolution 2007 - 2011 des chambres d'hôtels et d'emplacements de camping(1) selon le nombre d'étoiles


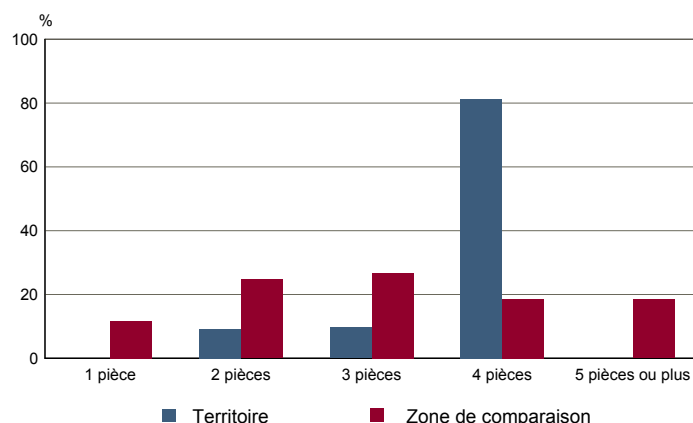
(1) : l'homologation 0 étoile n'existe pas pour les campings

Source : Insee, Direction du tourisme - hébergements touristiques.

TOU T2 - Nombre et capacité des campings selon le nombre d'étoiles

	au 01/01/2011		au 01/01/2007	
	Terrains	Emplacements	Terrains	Emplacements
Ensemble	1	35	1	35
1 étoile	0	0	0	0
2 étoiles	1	35	1	35
3 étoiles	0	0	0	0
4 étoiles	0	0	0	0

Source : Insee, Direction du tourisme - hébergements touristiques.

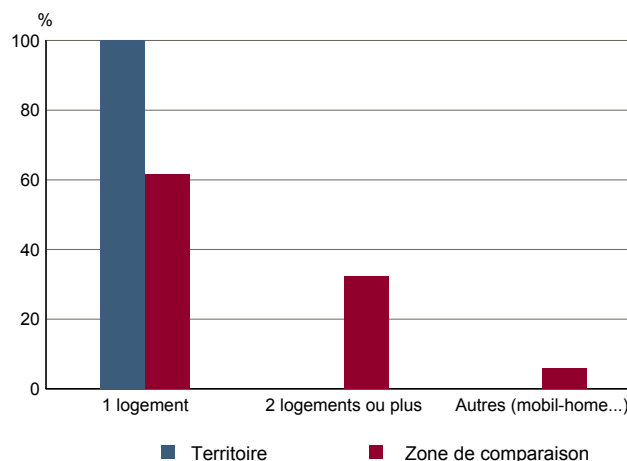
TOU G2 - Répartition en 2008 des résidences secondaires selon le nombre de pièces


Source : Insee, RP2008 exploitation principale.

TOU T3 - Résidences secondaires en 2008 selon la période d'achèvement

	Nombre	%
Ensemble des logements	6 210	100,0
dont résidences secondaires	11	0,2
Résidences secondaires construites avant 2006	11	100,0
Avant 1949	4	36,7
De 1949 à 1974	3	27,0
De 1975 à 1989	4	36,3
De 1990 à 2005	0	0,0

Source : Insee, RP2008 exploitation principale.

TOU G3 - Répartition en 2008 des résidences secondaires selon le nombre de logements


Source : Insee, RP2008 exploitation principale.