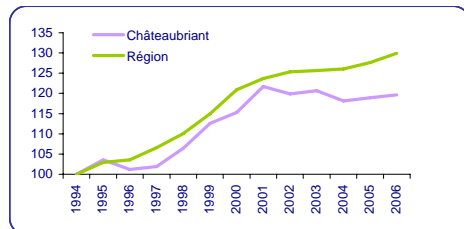


L'emploi salarié

Données au 31/12/2006

Evolution de l'emploi salarié depuis 1994 (base 100 en 1994)

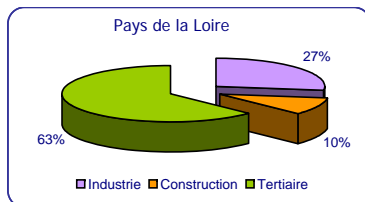
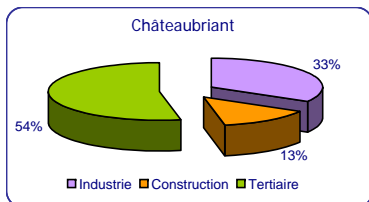
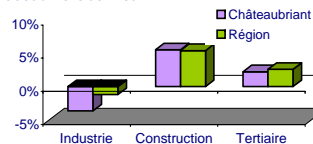
Année	Emploi salarié	Evolution annuelle
1994	8 566	5.2%
1995	8 868	3.5%
1996	8 666	-2.3%
1997	8 727	0.7%
1998	9 115	4.4%
1999	9 647	5.8%
2000	9 877	2.4%
2001	10 427	5.6%
2002	10 267	-1.5%
2003	10 333	0.6%
2004	10 117	-2.1%
2005	10 184	0.7%
2006	10 245	0.6%



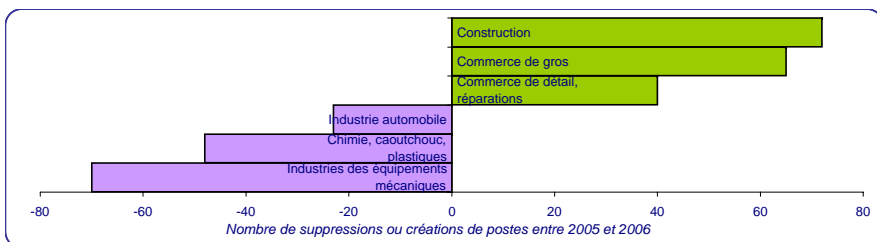
La répartition de l'emploi par secteur d'activité

	2005	2006	Evolution
Industrie	3 558	3 428	-3.7%
Construction	1 300	1 372	5.5%
Tertiaire	5 325	5 444	2.2%
TOTAL*	10 183	10 244	0.6%

* hors agriculture



Les secteurs dynamiques / les secteurs en déclin



Les secteurs sur-représentés

Activité	Poids Pays	Poids Région	Ecart
Métallurgie et transformation des métaux	6.3%	2.7%	3.6
Construction	13.4%	9.8%	3.6
Industries agricoles et alimentaires	9.1%	5.6%	3.5

Repères Statistiques

Pays de Châteaubriant

Décembre 2007



La démographie et la demande d'emploi

La démographie

	Valeur en 1999	
	Châteaubriant	Pays de la Loire
Superficie	1 153 km ²	32 082 km ²
Population totale	50 405 hab	3 222 061 hab
Densité	44 hab/km ²	100 hab/km ²

Source : INSEE - RGP 1999

Les ressources

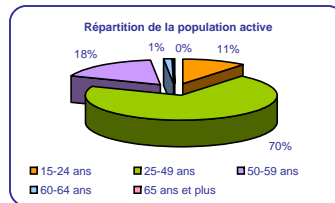
	Valeur en 1999	
	Châteaubriant	Pays de la Loire
Nombre de foyers fiscaux	26 067	1 658 758
Taux de foyers imposables	39.1%	49.8%

Source : DGI - 1998

La population active

	Valeur en 1999		
	Châteaubriant	Pays de la Loire	poinds du Pays
Population active	21 867	1 458 313	1.5%
dt hommes	12 325	788 587	1.6%
Taux d'activité	49.3%	50.2%	
dt femmes	9 542	669 726	1.4%
Taux d'activité	37.5%	40.6%	

Source : INSEE - RGP 1999



La demande d'emploi

	décembre 2007	Châteaubriant	Pays de la Loire	poinds du Pays
Taux de chômage (Données Provisoires)		ND	6.1%	
DE catégorie 1		1 215	91 696	1.3%
dt chômeurs de longue durée		300	21 768	1.4%
% chômeurs de longue durée		24.7%	23.7%	
dt moins de 25 ans		282	21 120	1.3%
% moins de 25 ans		23.2%	23.0%	
dt femmes		647	47 450	1.4%
% femmes		53.3%	51.7%	

Source : DRTEFP - ANPE

Demandeurs d'Emploi Catégorie 1

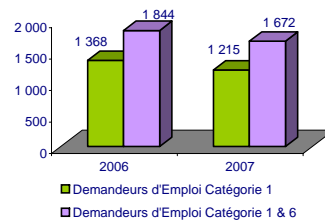
	décembre 2006	décembre 2007	Evolution
Châteaubriant	1 368	1 215	-11.2%
Pays de la Loire	102 719	91 696	-10.7%
Pays / Région	1.3%	1.3%	

Source : DRTEFP - ANPE

Demandeurs d'Emploi Catégorie 1 & 6

	décembre 2006	décembre 2007	Evolution
Châteaubriant	1 844	1 672	-9.3%
Pays de la Loire	132 801	122 781	-7.5%
Pays / Région	1.4%	1.4%	

Source : DRTEFP - ANPE



Le chômage indemnisé

Données au 31/12/07

Les inscriptions des Demandeurs d'emploi

	décembre 2006	décembre 2007	Evolution
Châteaubriant	357	350	-2.0%
Pays de la Loire	24 611	23 870	-3.0%
Pays / Région	1.5%	1.5%	

Volume d'IDE enregistré sur 1 an

Les Bénéficiaires en Fin de Mois (toutes allocations confondues)

	décembre 2006	décembre 2007	Evolution
Châteaubriant	1 907	1 756	-7.9%
Pays de la Loire	124 628	115 537	-7.3%
Pays / Région	1.5%	1.5%	

Les Bénéficiaires en Fin de Mois (Demandeurs d'Emploi de l'Assurance Chômage)

	décembre 2006	décembre 2007	Evolution
Châteaubriant	1 433	1 291	-9.9%
Pays de la Loire	95 206	88 275	-7.3%
Pays / Région	1.5%	1.5%	

Les Bénéficiaires en Fin de Mois (Demandeurs d'Emploi Régime Solidarité Etat)

	décembre 2006	décembre 2007	Evolution
Châteaubriant	309	304	-1.6%
Pays de la Loire	20 066	18 836	-6.1%
Pays / Région	1.5%	1.6%	

Les Bénéficiaires en Fin de Mois (allocataires en formation)

	décembre 2006	décembre 2007	Evolution
Châteaubriant	99	109	10.1%
Pays de la Loire	7 184	7 062	-1.7%
Pays / Région	1.4%	1.5%	

Les Bénéficiaires en Fin de Mois (allocataires en pré-retraite)

	décembre 2006	décembre 2007	Evolution
Châteaubriant	66	52	-21.2%
Pays de la Loire	2 172	1 364	-37.2%
Pays / Région	3.0%	3.8%	

La Convention de Reclassement Personnalisé (CRP)

Données au 31/12/07

	Châteaubriant	Pays de la Loire	Poids du Pays
Bénéficiaires ASR	17	1 044	1.6%
Taux d'adhésion cumulé	23.7%	34.3%	

Les mesures d'aide au retour à l'emploi

Cumul des bénéficiaires du 01/01/2007 au 31/12/07

	Châteaubriant	Pays de la Loire	Poids du Pays
Formations Conventionnées*	5	1 961	0.3%
AFPE	20	1 293	1.5%
AMG	5	702	0.7%
ADE	8	259	3.1%

* bénéficiaires conventionnés recensés au lieu de formation et non au lieu de résidence

